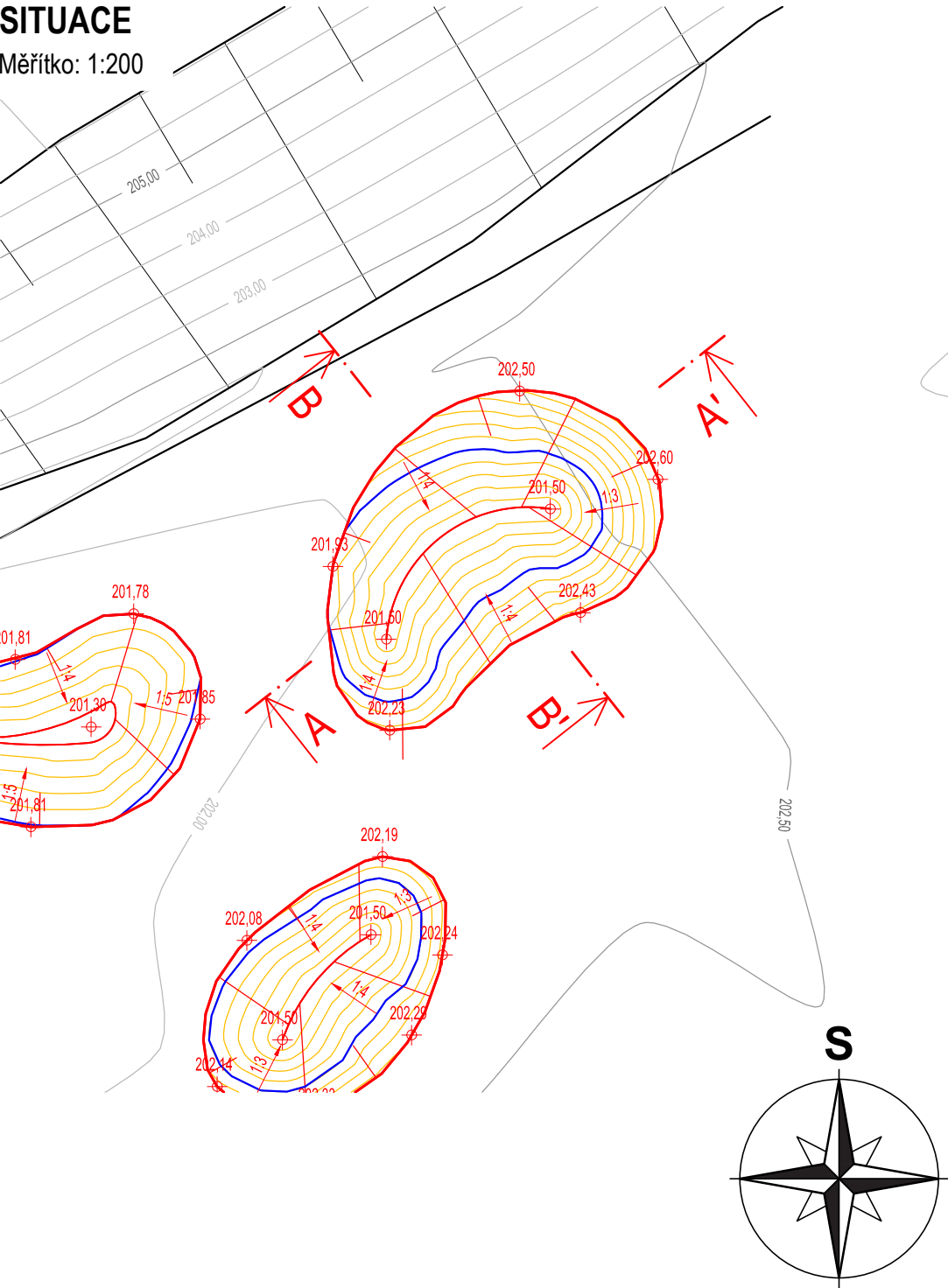


VÝKRES TŮŇ T12

Měřítko: 1:200, 1:100

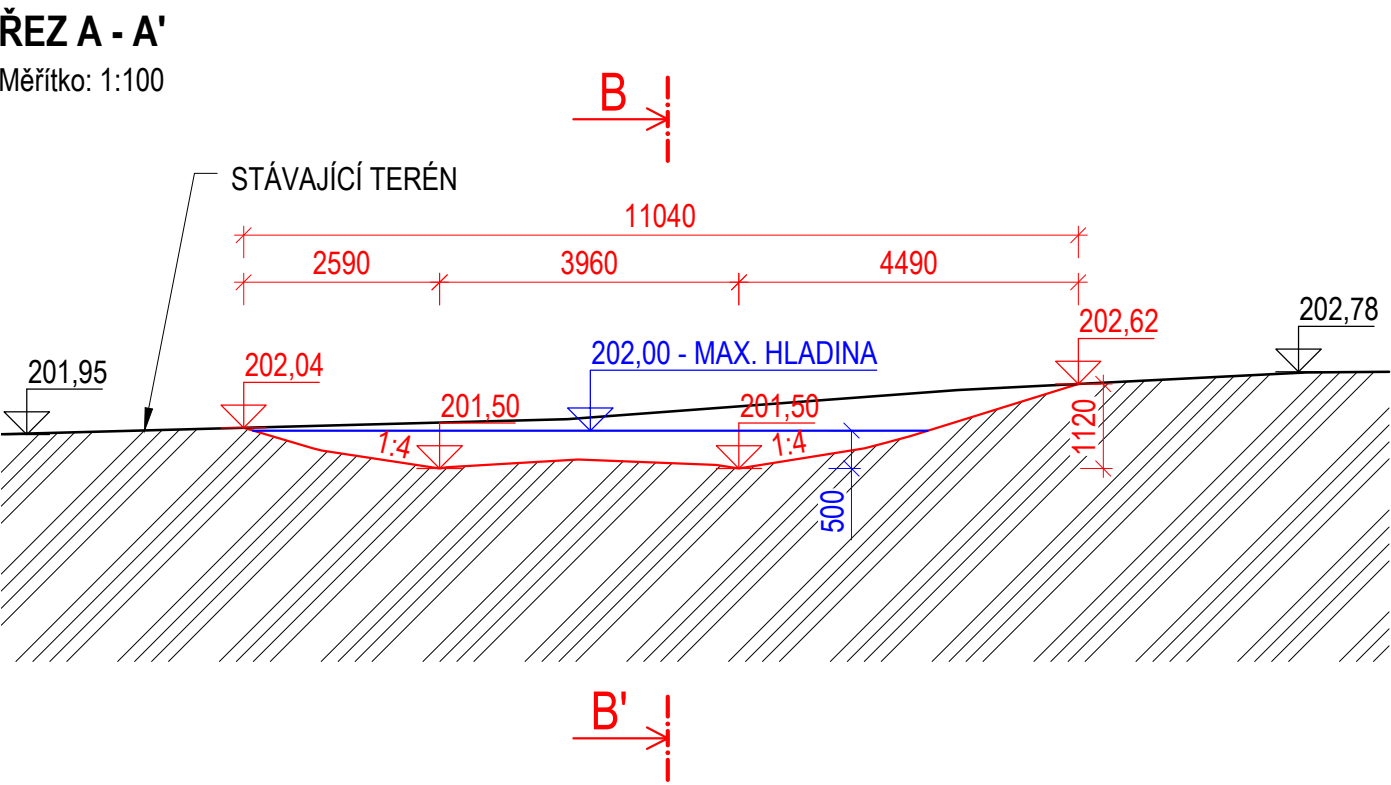
SITUACE

Měřítko: 1:200



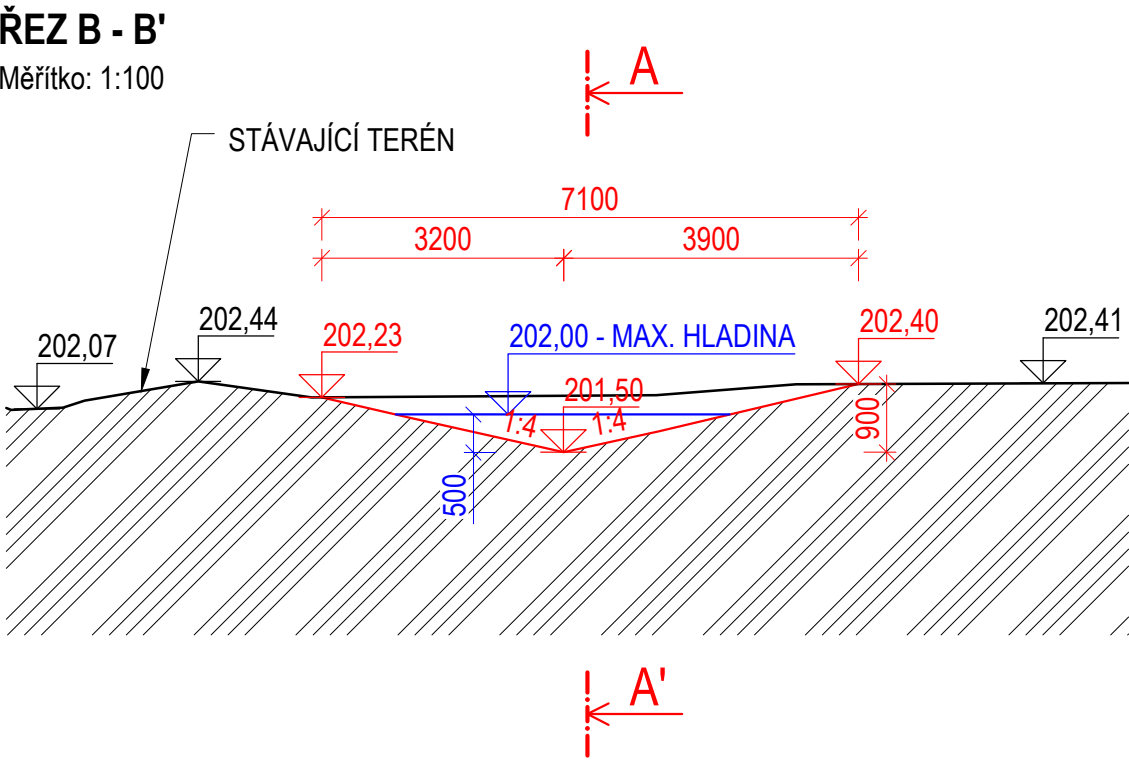
ŘEZ A - A'

Měřítko: 1:100



ŘEZ B - B'

Měřítko: 1:100



TŮŇ T12

PLOCHA: 69,0 m²
MAX. ZAHLOUBENÍ: 1,1 m
OBJEM VÝKOPU: 23,0 m³
MAXIMÁLNÍ HLADINA: 202,00 m n. m.
OBJEM VODY PŘI MAXIMÁLNÍ HLADINĚ: 12,0 m³



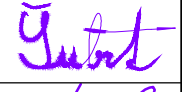

VÝKAZ VÝMĚR:

VÝKOP: 23,0 m³
SVAHOVÁNÍ V ZÁŘEZU (69,0·1,1): 75,9 m²

LEGENDA:

- HRANY STÁVAJÍCÍHO STAVU
- HRANY NÁVRHU
- VRSTEVNICE STÁVAJÍCÍHO STAVU PO 0,5 m
- VRSTEVNICE NÁVRHU PO 0,1 m
- MAXIMÁLNÍ HLADINA VODY V TŮŇI

Souřadnicový systém: S-JTSK
Výškový systém: B. p. v.

	
ENVICONS s. r. o. Sídlo a provozovna společnosti Hradecká 569 533 52 Pardubice - Polabiny Tel. / FAX: +420 466 531 787 info@envicons.cz • www.envicons.cz	
Datum / Date 12/2021	
Zakázka č. / Job No. 22/2021	
Stupeň / Stage DVSP+DPS	
Kraj / Region Pardubický	
Stavební úřad / Building Authority MěÚ Přelouč	
Katastrální území / Catastral Area Labětín [744778], Semín [747319]	
Objednatel / Client Povodí Labe, státní podnik	
Akce / Project Labe, Řečany nad Labem, revitalizace ramen (Labětín)	
Stavební objekt / Building construction SO 01 - Revitalizace ramene	
Název / Title Výkres tůň T12	
Zodpovědný projektant / Responsible designer Ing. Štěpán Plodek 	
Kontroloval / Checked by Ing. Jiří Šubrt 	
Návrh vypracoval / Elaborated by Ing. Vojtěch Čermý 	
Měřítko / Scale 1:200, 1:100	Souprava / Copy
Výkres č. / DWG No. 01.15	